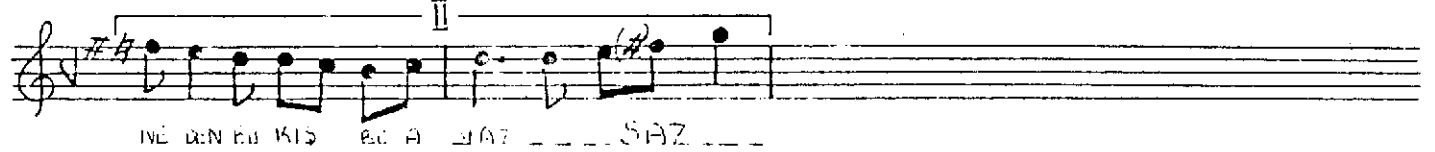


♩: 220  
DÜŞEK

KAST SARKI İSKENDER KEMAL SİRİŞİR  
İNEDEN BU İVE BU NAZ



NE DEN BU İVE BU NAZ --- SAZ --- NE DEN BU İVE BU İVE NAZ --- SAZ ---



NE DEN BU İVE BU İVE NAZ --- SAZ ---



YA NIM DA OL SAN BU GÜN BU AN GE LİR BA HAR VE DE YAZ --- SAZ ---



YA NIM DA OL SAN BU GÜN BU AN GE LİR BA HAR VE DE YAZ --- SAZ ---



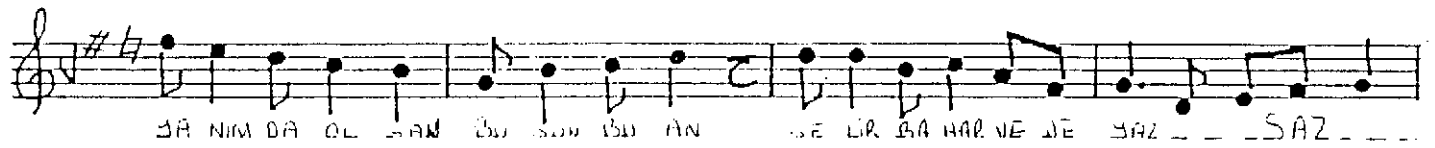
BU DEKİ BU İVE NAZ NE SÖZÜYE TER NE DE SAZ --- SAZ ---



NE SÖZÜYE TER NE DE SAZ --- SAZ ---



YA NIM DA OL SAN BU GÜN BU AN GE LİR BA HAR VE DE YAZ --- SAZ ---



YA NIM DA OL SAN BU GÜN BU AN GE LİR BA HAR VE DE YAZ --- SAZ ---



ARANAĞME



KA PAN SA GÖZ SÜS SA DİL --- SAZ --- YAŞAR BU HİS BU E SİN --- SAZ ---

YA ŞAR BU HİS BU E SİN --- SAZ ---

KA PAN MA ZAS LA GÖ NÜL GÖ ZÜM RÜ HÜM SE NİN KA FE SİN (--- SAZ ---)

KA PAN MA ZAS LA GÖ NÜL GÖ ZÜM RÜ HÜM SE NİN KA FE SİN (--- SAZ ---)

KA FE SİN (--- SAZ ---)

KA PAN MA ZAS LA GÖ NÜL GÖ ZÜM RÜ HÜM SE NİN KA FE SİN (--- SAZ ---)

KA PAN MA ZAS LA GÖ NÜL GÖ ZÜM RÜ HÜM SE NİN KA FE SİN (--- SAZ ---)

KA PAN MA ZAS LA GÖ NÜL GÖ ZÜM RÜ HÜM SE NİN KA FE SİN (--- SAZ ---)

KA PAN MA ZAS LA GÖ NÜL GÖ ZÜM RÜ HÜM SE NİN KA FE SİN (--- SAZ ---)

Neden bu işve bu naz, neden bu kış bu ayaz  
 Yanımda olsan bu gün, bu an gelir bahar ve de yaz  
 Bu deird, bu hicran anlatılmaz, ne söz yeter ne de saz  
 Yanımda olsan bu gün, bu an gelir bahar ve de yaz  
 Kapanmaz göz, süsü dil, yağar bu his, bu esin  
 Kapanmaz asla gönül gözüm, ruhum senin kafesin  
 İlk günumdün, son gecemsin, güneş ve ay gibisin  
 Kapanmaz asla gönül gözüm, ruhum senin kafesin